



Design for your Happiness.

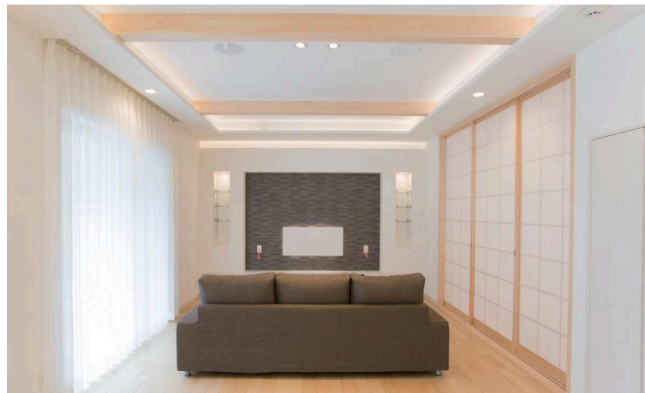
# 春日台の家 現地完成見学会 OPEN HOUSE



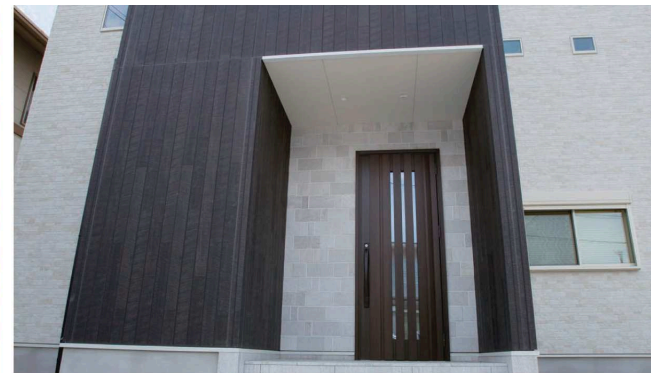
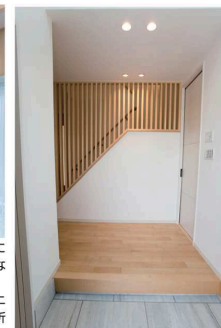
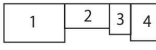
お客様の“想い”と“こだわり”の共感から始まる家づくり

8/23<sub>土</sub>24<sub>日</sub> & 30<sub>土</sub>31<sub>日</sub>  
10:00a.m~5:00p.m.

お客様にはそれぞれ、家族への「想い」、理想とする「こだわり」、そして、好みのインテリアリストをお持ちです。「良い住まい」を実現するためには、その「想い」と「こだわり」に共感し、お客様と共に夢をカタチにすることが大切です！家族の動線を考え、皆が集まりやすいリビングや、趣向をこらしたプライベート空間といった、楽しい家づくりと一緒にしていきませんか？風通し、明るさ、機能的なキッチン、片付けやすい収納などなど。さらに、耐震性・耐久性・断熱性・デザイン性といった基本性能を満たしながらコストパフォーマンスに優れた家づくりを提案致します！



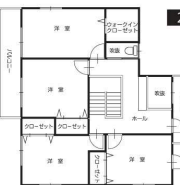
1. リビングルームは、ご主人のこだわりのサウンドシステムを搭載し、奥様のお気に入りの小物が飾れるニッチ棚も装備しています。こだわりの間接照明が飽きのこないシンプルなおインテリアをゴージャスに彩ります。
2. リビングとつながるダイニングキッチンは、オープンキッチンで家族のコミュニケーションを一層豊かにします。各所にある壁面収納により充分な収納を確保！折り上げ天井には、間接照明とあわし梁が、特別な空間を演出しています！
3. 吹き抜けのある玄関ホール正面には「和」を感じさせる、桧(ひのき)の縦格子があり、玄関土間はこだわりの天然石でアレンジメント。おもてなしの空間を実現！
4. 玄関ホールにはハイカウンターと奥様のための展示スペース。パルコニーに出ることので



## VOICE



兵庫県神戸市 M様



子どもの将来も考えた間取り、夏涼しくて冬暖かい家、また、人も招いて家族とも楽しいひとときを過ごせる空間を持ちたいと思っていました。  
大手をはじめ、各メーカーのモデルルーム・内覧会を見てきましたが、こだわった空間を実現してくれそうな打合せにはならなかった私たちの想いに共感してイメージを提案してくれた前川建設さんの「幸木之家」に建築を依頼しました。  
分かりやすい3Dパースを作ってくださり、打ち合わせも丁寧に進めて頂きました。家づくりは3回建築して初めて良い家出来ると聞きますが、初めての私たちに親身になって資金計や家づくりのアドバイスをして頂き、満足のいくこだわりのづくりができたと思います。

## DATA

工法	基礎：ベタ基礎
外部仕上げ	屋根：遮熱型平形屋根用スレート/太陽光発電システム(10kW) 外壁：親水性防火サイディング 開口部：アルミサッシ
内部仕上げ	天井：クロス貼り/壁：クロス貼り、一部タイル貼
建築空間	床：木材フロア、一部天然石フロア
	敷地面積：211.9㎡(64.1坪)/延床面積：142.5㎡(43.1坪)

## ACCESS MAP 兵庫県神戸市西区春日台9丁目19付



見学会会場

- お問い合わせ先：0120-777-081  
場所がわかりにならない場合は気軽に電話ください！
- 住まいづくりのご参考に。  
資金計画や土地探し、プラン相談等も承ります。  
事前にご予約頂くとスムーズにご案内できます！

幸せ育む 良い住まいづくり



一級建築士事務所  
前川建設株式会社



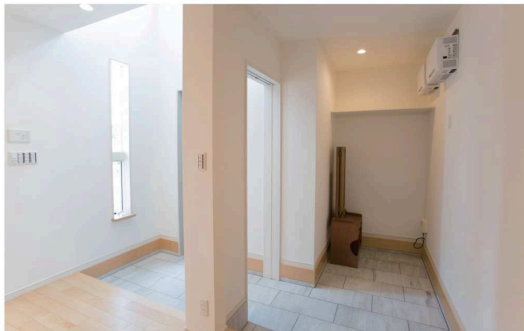
### 01.フレキシブルなリビング空間

リビングと和室とを仕切る障子は完全に引き込めるため、開放すれば広くて明るく居心地のいい空間が生まれます。来客時には個室に変身！収納も多くなりすっきりと。まだまだ、たくさんの仕掛けが！！



### 02.キッチン廻りの大収納

壁と同色のパーテーションを開くと、大きな背面収納と冷蔵庫が現れます。配膳したり電子レンジを置いたり、食品庫と分別ゴミも収納可能。もちろん、勝手口も便利！



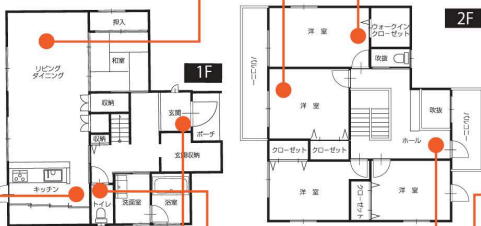
### 03.エントランス+シューズクローゼット

吹き抜けから光があふれるエントランスとつながるシューズクローゼット。ペビーカーもアウトドア用品もしっかり収納できます。



### 04.個性あふれる個室+WIC

家族それぞれが選んだインテリアの個室に、ウォークインクローゼットをはじめ、しっかりと収納を計画。



### 05.癒しのレストルーム

来客には自慢のトイレでもおもてなし。アクセントのエコカラットは消臭機能もあります。毎日の癒される空間に！



### 06.居心地のいい2Fホール+Void+バルコニー

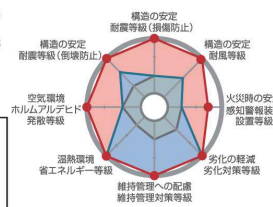
暗くて狭くなりがちな2Fホールには、大きな窓が北側からの採光を十分に確保。ペンダントライトも素敵ですね！バルコニーには椅子とテーブルをおける広さとプライバシーを守る工夫も！

## 求められる住まいと暮らしのこれからを考える

国の認定基準を超える性能！

専門スタッフが真剣にお手伝い。

- 当社の長期優良住宅
- 国が定める長期優良住宅の基準
- 建築基準法



家を建ててから続く長い付き合い。前川建設住宅事業部には全国トップクラスの技術者、施工実績があります。

### 前川建設 住まいコンシェルジュライファ加古川・神戸西神 受賞実績

- 2009年 LIFAプランニングコンテスト特別賞受賞
- 2010年 LIFAプランニングコンテスト関西最優秀賞受賞
- 2011年 LIFAプランニングコンテスト全国最優秀賞受賞
- 2012年 LIXILプランニングコンテスト最優秀賞受賞
- 2013年 第30回住まいのリフォームコンクール優秀賞受賞



## 標準仕様

### REST ROOM



■ LIXIL アメーージュ サティス

タンクレスもタンク付も、キレイ長持ちにこだわった陶器便器のトイシ。先進機能と高いデザイン性。



### SANITARY

■ LIXIL L.C.-Mslc.

奥行き500mmのコンパクト設計でありながら、洗面器容量16Lと、仮置きスペースや洗面器の大開口を両立しました。洗面空間を広く有効的に使えます。



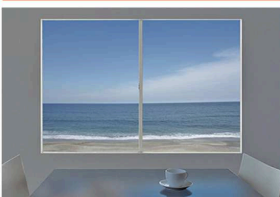
### WALL



■ KMEW 親水セラ  
親水セラミック加工で30年間綺麗が長持ちします。



### GLASS



■ LIXIL サーモス

断熱性とデザイン性に優れた新しい日本の窓。



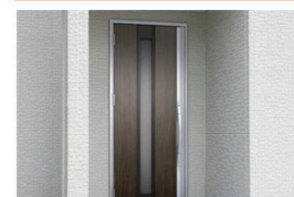
### FLOOR



■ EIDA 里床

自然が創りだしたみずみずしい木肌や鮮やかな木目、熟練工の手を加えることで、美しい意匠を愉しめる高級床材。傷に強い、メンテナンス性、床暖房などの機能を兼ね備えています。

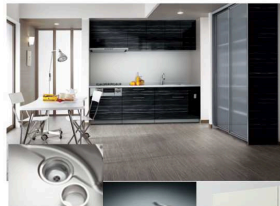
### DOOR



■ TOSTEMアヴァントSIS

家のテイストや個性で選べるデザイン性・機能性共にすぐれた玄関ドアを用意しました。

### KITCHEN



■ LIXIL アミイ

使いやすく機能的で、デザインも洗練された上質なキッチン。お客様のスタイルに合わせて、ラインナップ。

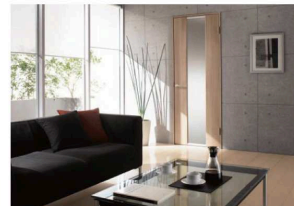
### BATH ROOM



■ LIXIL Kireiyu

デザイン性とお掃除のしやすさをより進化させ、「きらきらキレイ」「らくらくキレイ」「ずっつとキレイ」

### ROOM DOOR



■ Panasonic LiviE

使い勝手や安全性などへの配慮について、業界トップレベルの性能を持つと認められたユニバーサルデザイン認定商品です。



一級建築士事務所  
前川建設株式会社

● 住まいコンシェル ライファ神戸西神  
兵庫県神戸市西区狩場台3-9-15 かりばプラザ  
TEL.0120-777-081 http://www.koubokunoie.com/

0120-777-081

幸木之家HP

